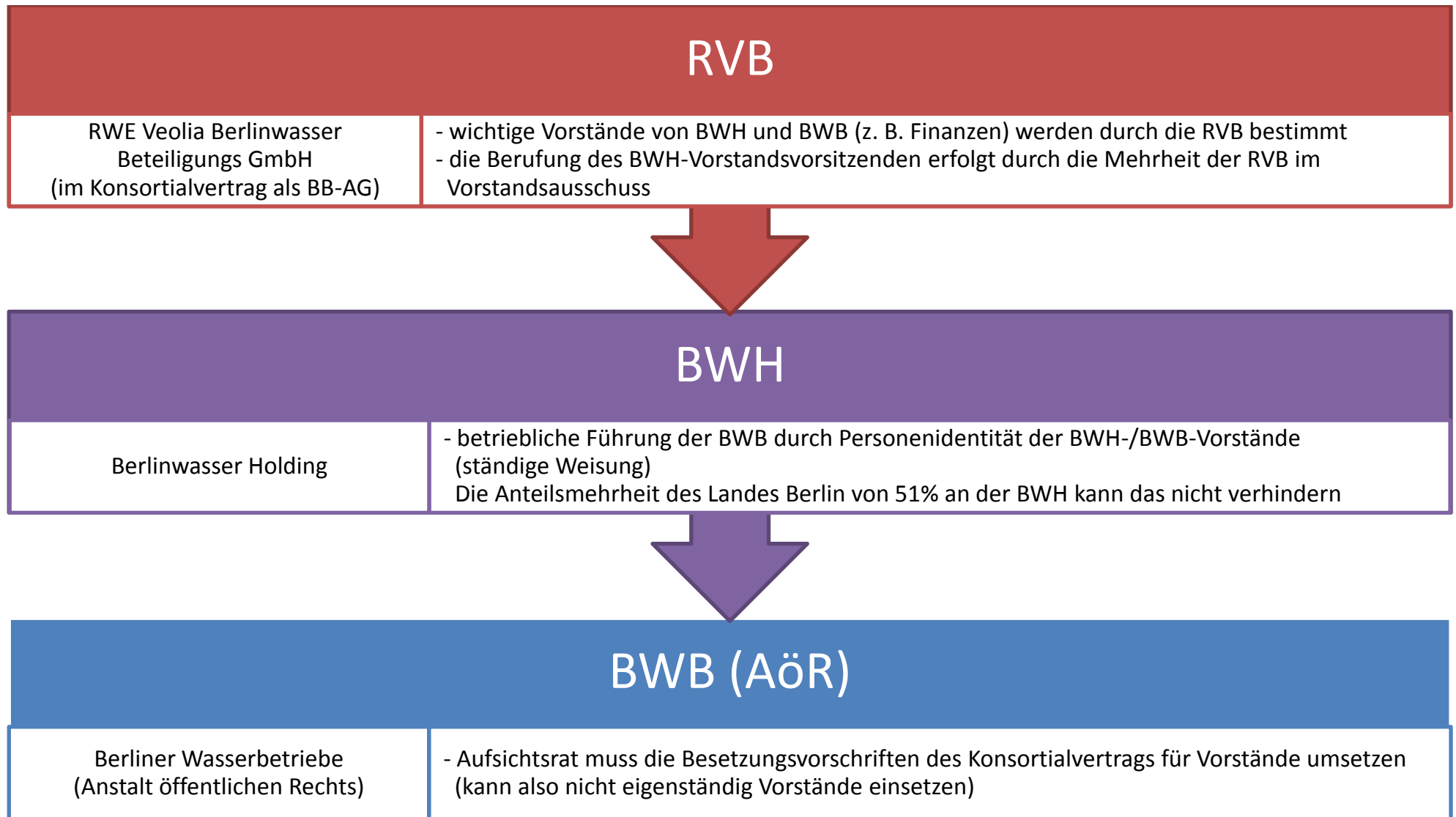


# Unternehmensgeflecht der Berliner Wasserbetriebe

## >> Machtstrukturen\* <<



\*) die Macht in einem Unternehmen (auch betriebliche Führung genannt) wird durch die Vorstände – nicht durch den Aufsichtsrat – ausgeübt.

Folie bereitgestellt von berliner-wassertisch (Muskauer Str.)